

**baby lock**

*imagine*





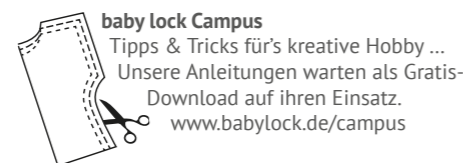


## Schnell und einfach ans Ziel

Nähen bedeutet, mit dem eigenen Handwerk individuell zu sein und durch den Austausch mit anderen, die künstlerische Vielfalt zu entdecken. Genau das wollen wir unterstützen!

Die imagine überzeugt durch einfache Handhabung und tolle Ergebnisse. Ihre Nähte sehen unabhängig vom Material tadellos aus. Ein besonderes Zufuhrsystem (ATD) bestimmt die notwendige Fadenspannung für jeden Stich und schränkt Sie nicht in der Wahl Ihres Garnes oder Stoffes ein. Manuelles Einstellen der Fadenspannung entfällt.

Um das Ausreißen von groben Stoffkanten auszu-schließen, können Sie die Nahtbreite bis auf 9 mm vergrößern. Bei einer Änderung der Stichbreite werden Kettelfinger und Messer gleichzeitig in dieselbe Richtung verschoben. Das Resultat sind jederzeit einwandfreie Nähte. Testen Sie es selbst!



### baby lock Campus

Tipps & Tricks für's kreative Hobby ...  
Unsere Anleitungen warten als Gratis-  
Download auf ihren Einsatz.  
[www.babylock.de/campus](http://www.babylock.de/campus)

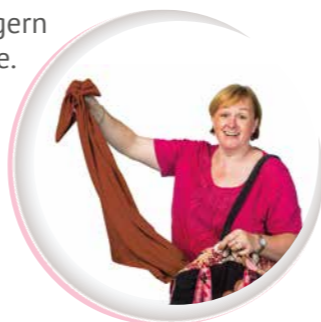
Elke über die *imagine* von baby lock:

„baby lock lässt mit seinen Maschinen  
keine Wünsche offen.“

Mehr auf [www.babylock.de](http://www.babylock.de)

## Zeit für Spiel und Spaß

Die Marke baby lock wird seit vielen Jahrzehnten vor allem für ihre Anwenderfreundlichkeit geschätzt. Mit einer Vielfalt an Möglichkeiten bereiten die technischen Besonderheiten, wie beispielsweise das praktische Luftinfädelsystem, Anfängern und Erfahrenen gleichermaßen Freude. Schon beim ersten Einsatz können Sie – ohne lästiges Einfädeln – sofort starten und sich vollkommen auf Ihr Projekt konzentrieren. Die Nähergebnisse begeistern jeden – unabhängig von Stoff oder Garn.



Jet-Air Threading™ System

1993 von baby lock entwickelt



Nadeleinfädler



## Technische Daten

Maschinentyp	Overlock
Anzahl der Nadeln	1 bis 2
Anzahl der Fäden	4/3/2
Stiche pro Minute	1500
Stichlänge	0,75 bis 4 mm
Stichbreite	2 bis 9 mm
Differentialtransport	0,6 bis 2:1
Nadeleinfädler	Vorhanden

## Optimales Nähergebnis verschiedenster Stoffe



Patentiertes baby lock ATD-System



Übersichtliche Anordnung  
der Einstellregler



Robuste Greiferkanäle mit  
klappbarem Hilfsgreifer



# Stichauswahl



*4 Jahre Garantie*

2 Jahre gesetzliche Gewährleistung plus  
2 Jahre baby lock Garantieverlängerung

**baby lock**  
Nordstraße 31  
09247 Chemnitz

Web: [www.babylock.de](http://www.babylock.de)  
E-Mail: [info@babylock.de](mailto:info@babylock.de)  
Telefon: 03722 / 40 82 200

MADE IN  
JAPAN